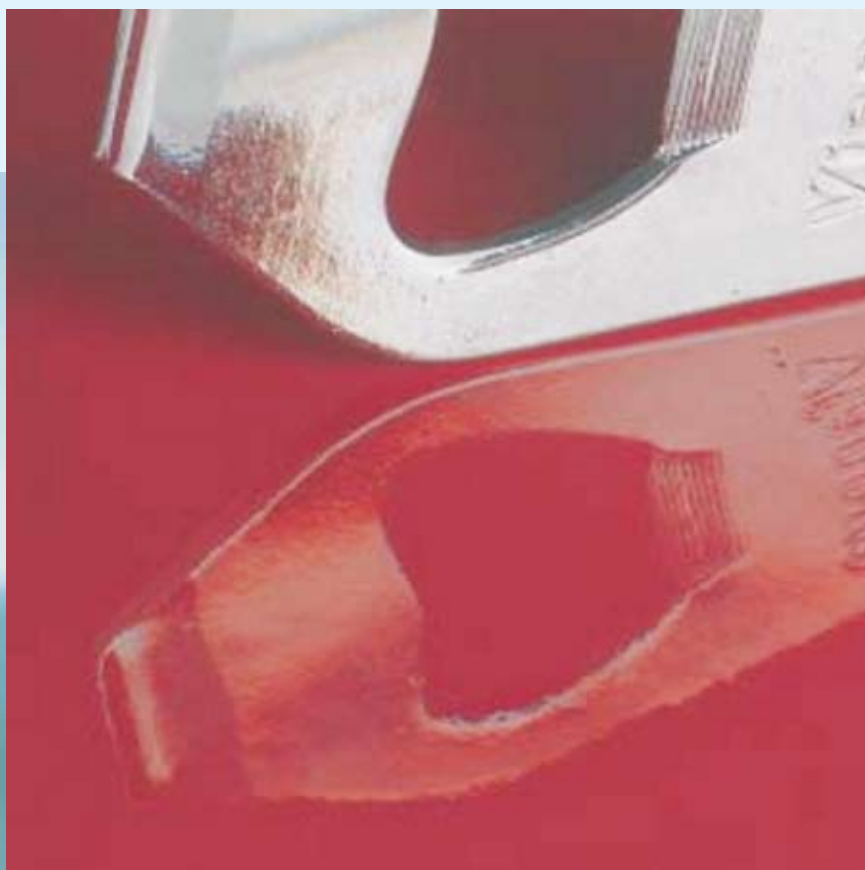


CYTEC

Surface Specialties



Guia de Aditivos para Resolução de Problemas

América Latina

Sobre nós

A Cytec Surface Specialties produz e comercializa uma extensa gama de produtos tecnicamente inovadores para aplicações em mercados como revestimentos industriais, automotivos, para a construção civil, madeira e papel, artes gráficas, óptico-eletrônicos, e adesivos.

Líder em tecnologias de revestimentos ambientalmente corretas, somos fornecedores de soluções completas oferecendo produtos de alta performance, auxiliados por nosso profundo conhecimento técnico.

Nossos Produtos

A Cytec Surface Specialties oferece uma grande variedade de produtos, incluindo diversas tecnologias de ponta que alcançaram posições de liderança em seus mercados, divididos em três grupos:

- Resinas líquidas;
- Resinas curáveis por radiação UV e resinas para tintas em pó;
- Adesivos e resinas para formulações

A Cytec Surface Specialties é líder de mercado em:

- Sistemas de cura UV/EB
- Resinas para tintas em pó
- Resinas alquídicas base água
- Resinas epóxi base água
- Resinas base água para primers e basecoat automotivo OEM

Presença Global

Sediada em Bruxelas, Bélgica, a Cytec Surface Specialties possui fabricação e centros de distribuição certificados pela ISO.

Dez centros de tecnologia situados na Europa, Ásia e América do Norte oferecem aos nossos clientes acesso a suporte técnico especializado e pesquisa de aplicações.

Nossos escritórios de vendas estão localizados em mais de 30 países, fornecendo a nossos clientes soluções que geram novas oportunidades de mercado.

A Cytec Industries Inc.

A Cytec Industries é uma empresa de tecnologia e especialidades químicas com vendas de US\$ 3.0 bilhões de dólares americanos. Suas estratégias de crescimento são baseadas em desenvolver soluções tecnológicas avançadas para clientes e mercados globais incluindo: aeroespacial, revestimentos, mineração, plásticos e tratamento de água.



Problema de Pintura			
Ar incorporado	10,11	XW 329	9
Células de Bernard	5	XL 121	9
Crateras	6,7,8,9	XL 125	9
Cortinamento	13	VXL 4930	9
Processo de dispersão demorado	2,3	VXW 4926	10
		VXW 5907	10
		XW 376	11
		VXW 4973	11
Flooding	5	VXW 6210	11
Floculação	2,3,4	VXW 6362	11
Flutuação	5	VXW 6386	11
Espuma	10,11	XW 372N	11
Incorporação de agentes secantes em resinas alquídicas à base de água	15	VXL 4951	11
Baixa resistência	16	VXW 6360	12
Tipos de moagem prolongada	4	VXW 6388	12
Migração de catalisadores	16	VXW 4934	13
Casca de Laranja	6,7,9	VXW 6387	13
Nivelamento deficiente	6,7,8,9	XL 270	13
Umectação de pigmento deficiente	2,3,4	XL 280	13
		XL 109/50LG	14
		XL 197	14
Arqueamento e escorrimento	12,13	XL 297	14
Sedimentação	12,13	VXW 4940	15
Sedimentação e sinérese de reforçadores e pigmentos	4	VXW 6206	15
Névoa de Aerosol	8,9	XW 335	16
Viscosidade da pasta de pigmentos	4	XK 381	16
Enrugamento	14	XK 406	16
Olhos de Peixe	6,7	VXK 6395	16
Porosidade	6,7	VXL 4950	17
Pulverização seca	8,9	XL 180	17
Baixa viscosidade	12	VXL 6383	17
Formação de nata no interior da lata	14		
Detalhes sobre Produtos		ModaFlow	
		AQ 3000	6,7
		AQ 3025	6,7
Aditivos variados	17	9100	6,7
Additol		Resin	6,7
XL 260	2		
VXL 6212	2	Multiflow Resin	7
VXL 6237	2		
XL 250	3	Soluções	
XL 251	3	Agentes Umectantes	3
XW 330	4	Agentes Dispersantes	4,5
VXW 6200	4	Agentes Niveladores Isentos de Silicose	6,7,8
VXW 6208	4	Agentes Niveladores com Silicose	9
XL 203	5	Agentes Desaeradores	10
XL 204	5	Anti-Espumantes	11
XW 395	6	Modificadores Reológicos	12
XL 480	6,7	Agentes Anti-Sedimentação	13
XW 395	7	Agentes Anti-Formação de Nata	14
XW 390	8	Secantes Combinados	15
XL 425	8	Catalisador	16
VXW 4971	8	Promotores de Adesão	17
XL 490	8	Flash Primer	17
VXW 6214	8	Agente Desaerador	17
XL 460/21LG	8		

Umectação de pigmento deficiente**Processo de dispersão demorado****Floculação****Agentes Umectantes****Additol XL260****Additol VXL6212****Additol VXL6237**

Produto e Sistemas de Pintura	Características	Propriedades especiais e Recomendações de Uso
Additol XL260 S	Agente dispersante e umectante resinoso de alto peso molecular para pigmentos orgânicos e inorgânicos.	Melhora a umectação de pigmentos de difícil dispersão, estabiliza e previne a floculação de pigmentos em sistemas de pintura com base em solventes, na secagem ao ar e em estufas. Permite uma maior pigmentação de tintas em pasta, sem alteração da viscosidade. Quantidade a ser adicionada: 3% a 10% sobre pigmentos inorgânicos; 15% a 60% sobre pigmentos orgânicos.
Additol VXL6212 S	Aditivo de alto peso molecular para pigmentos orgânicos e inorgânicos.	Melhora a umectação dos pigmentos de difícil dispersão, especialmente em tintas de alta qualidade para montadoras automobilísticas, repintura automotiva e tintas acrílicas industriais, contendo solventes aromáticos. Reduz o tempo de dispersão e previne a floculação. Quantidade a ser adicionada: 3% a 10% sobre pigmentos inorgânicos; 10% a 50% sobre pigmentos orgânicos.
Additol VXL6237 S	Agente umectante de alto peso molecular.	Melhora a umectação de pigmentos orgânicos e inorgânicos, especialmente no caso de solventes não-aromáticos. Reduz o tempo de dispersão, previne a floculação, melhora o brilho e o nivelamento. Quantidade a ser adicionada: 3% a 10% sobre pigmentos inorgânicos; 10% a 50% sobre pigmentos orgânicos.

Umectação de pigmento deficiente
Processo de dispersão demorado
Floculação



Agentes Umectantes

Additol XL250
Additol XL251

Produto e Sistemas de Pintura	Características	Propriedades especiais e Recomendações de Uso
<i>Additol XL250</i> <i>S W UVW</i>	Agente umectante aniônico e dispersante e para pigmentos.	Reduz o tempo de dispersão. Melhora o brilho e o fluxo. Para todos os pigmentos usados em sistemas de pintura com secagem ao ar ou em estufa, à base de água e solventes.
<i>Additol XL251</i> <i>S</i>	Agente dispersante e umectante à base de carboxila.	Alta carga de pigmento, sem aumento da viscosidade. Reduz o tempo de moagem. Não é prejudicial em sistemas de cura de catálise ácida e poliuretano bicomponente. Quantidade a ser adicionada: 0,5% a 5% sobre o pigmento.

S = base solvente; SF= livre de solvente; W=base água; UV= UV Convencional; UVW= UV Base Água

Umectação de pigmento deficiente
Tipos de moagem prolongada
Viscosidade da pasta de pigmento
Sedimentação e sinérese
de reforçadores e pigmentos
Floculação



Agentes Dispersantes

Additol XW330

Additol VXW6200

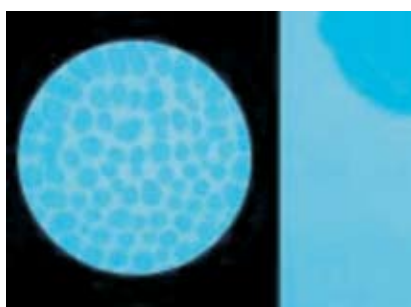
Additol VXW6208

Produto e Sistemas de Pintura	Características	Propriedades especiais e Recomendações de Uso
Additol XW330 W	Solução aquosa de sal de amônia de ácido poliacrílico de baixo peso molecular.	Auxilia na umectação e dispersão de pigmentos inorgânicos e retardadores em sistemas aquosos, bem como na estabilização de tintas de emulsão. Quantidade a ser adicionada: 0,1% a 0,4% sobre o pigmento ou retardador.
Additol VXW6200 W	Aditivo dispersante aniônico polimérico para tintas de emulsão brilhantes e semi-brilhantes.	Garante a estabilidade da dispersão da maioria dos pigmentos e retardadores. Reforça o brilho e a estabilidade na conservação de tintas de emulsão. Reduz o tempo de dispersão, não estabiliza a espuma e é compatível com glicóis e com a maioria dos agentes umectantes. Quantidade a ser adicionada: 0,5% a 4% sobre pigmentos inorgânicos e retardadores; 4% a 15% sobre pigmentos orgânicos.
Additol VXW6208 W UVW	Aditivo dispersante não-iônico, polimérico, para sistemas aquosos (à base de água) e concentrados de pigmentos.	Reforça o brilho e estabiliza o nível de brilho alcançado. Aumenta a estabilidade na conservação de pinturas de resina alquídica à base de água. Permite a produção de tintas de resina alquídica isentas de emissões e pastas de pigmento livres de resina. É incompatível com álcoois minerais. Quantidade a ser adicionada: 3% a 10% sobre pigmentos inorgânicos e retardadores; 15% a 50% sobre pigmentos orgânicos.

Flutuação

Flooding

Células de Bérnard



Agentes Dispersantes

Additol XL203

Additol XL204

Produto e Sistemas de Pintura	Características	Propriedades especiais e Recomendações de Uso
<i>Additol XL203</i> <i>S W UVW</i>	Agente dispersante com silicone, anti-flutuação, catiônico e umectante.	Alta carga de pigmento sem aumento da viscosidade. Reduz o tempo de moagem. Para Sistemas de pintura à base de água e solvente, com secagem ao ar e em estufas, em combinação com dispersantes catiônicos e não-iônicos. Quantidade a ser adicionada: 0,5% a 6% sobre o pigmento.
<i>Additol XL204</i> <i>S W UVW</i>	Agente umectante e dispersante aniônico anti-flutuação, tipo silicone.	Permite uma alta carga de pigmento, sem aumento da viscosidade. Reduz o tempo de dispersão. Para sistemas de pintura à base de água e solvente, com secagem ao ar ou em estufa. Quantidade a ser adicionada: 0,5% a 6,0% sobre o pigmento.

Nivelamento deficiente
Olhos de Peixe
Casca de Laranja
Porosidade
Crateras



Agentes Niveladores Isentos de Silicone

Additol XW395 **Modaflow Resin**
Additol XL480 **Modaflow 9100**
Modaflow AQ3000 **Multiflow Resin**
Modaflow AQ3025

Produto e Sistemas de Pintura	Características	Propriedades especiais e Recomendações de Uso
Additol XW395 W	Agente nivelador, umectante e anti-flutuação, sem adição de silicone, para resinas à base de água.	Melhora a qualidade da superfície de películas e previne defeitos causados por impurezas, umectação inadequada e estruturas de película. Aditivo para sistemas de secagem em estufa Resydrol. Quantidade a ser adicionada: 0,2% a 1,0% sobre o aglutinante de sólidos.
Modaflow AQ3000 W UVW	Agente nivelador acrílico para tintas à base de água, dispersão e látex.	Pronta diluição para uso numa ampla faixa de tintas químicas à base de água. Quantidade a ser adicionada: 2% a 4% sobre a formulação total da tinta.
Modaflow AQ3025 W UVW	Versão de Modaflow AQ 3000 com baixa viscosidade (metade da concentração de sólidos).	Quantidade a ser adicionada: 4% a 8%, conforme fornecido, sobre a formulação total da tinta.
Modaflow 9100	Agente nivelador acrílico para sistemas não aquosos.	Melhora a qualidade da superfície de coberturas à base de solvente, UV e alto teor de sólidos. Particularmente eficaz em 100% das coberturas de verniz de epóxido, sem incidência de esmaecimento. Quantidade a ser adicionada: 0,1% a 1,0% sobre o total de sólidos da resina.
Additol XL480 S	Copolímero acrílico modificado por resina amina.	Aprimora ainda mais a qualidade de tintas de alta qualidade, particularmente no caso de esmaltes de pintura. Quantidade a ser adicionada: 0,1% a 0,5% sobre a formulação total da tinta.
Modaflow Resin S UV	Agente nivelador acrílico para coberturas não-aquosas.	Melhora a qualidade da superfície e do nivelamento de coberturas à base de solvente. Particularmente eficaz no controle de crateras e da porosidade. Regulamentado por U.S Food and Drug Administration (FDA) para aplicações em contato indireto com alimentos, de acordo com diversas partes do Título 21 da CFR, incluindo a Seção 175.300. Quantidade a ser adicionada: 0,1 a 2,0% sobre o total de sólidos da resina.

S = base solvente; SF= livre de solvente; W=base água; UV= UV Convencional; UVW= UV Base Água

Nivelamento deficiente

Olhos de Peixe

Casca de Laranja

Porosidade

Crateras

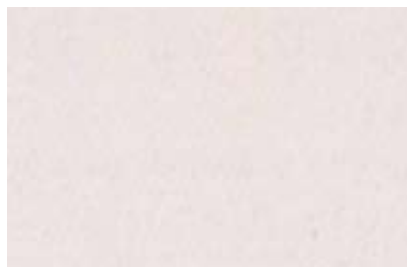


Agentes Niveladores Isentos de Silicone

- Additol XW395* *Modaflow Resin*
- Additol XL480* *Modaflow 9100*
- Modaflow AQ3000* *Multiflow Resin*
- Modaflow AQ3025*

Produto e Sistemas de Pintura	Características	Propriedades especiais e Recomendações de Uso
<i>Modaflow 2100</i> <i>S UV</i>	Agente nivelador acrílico para coberturas não-aquosas.	Melhora a qualidade e o nivelamento da superfície em coberturas à base de solvente e UV. Particularmente eficaz no controle da "casca de laranja" em sistemas de poliéster com alto teor de sólidos, acrílico e uretano. Quantidade a ser adicionada: 0,1% a 1,0% sobre o total de sólidos da resina.
<i>Multiflow Resin</i> <i>S UV</i>	Agente nivelador acrílico para coberturas não-aquosas. Teor ativo de 50% em xileno.	Aditivo de baixa viscosidade para melhorar a qualidade da superfície e as características de nivelamento de coberturas à base de solvente. Particularmente eficaz no controle de crateras e da porosidade. Quantidade a ser adicionada: 0,5% a 3,0% sobre o total de sólidos da resina.

S = base solvente; SF= livre de solvente; W=base água; UV= UV Convencional; UVW= UV Base Água

Crateras**Nivelamento Deficiente****Névoa de Aerossol****Pulverização seca****Agentes Niveladores Isentos de Silicone****Additol XW390****Additol VXW6214****Additol XL425****Additol XL460/21LG****Additol VXW4971****Modaflow****Additol XL490****Multiflow**

Produto e Sistemas de Pintura	Características	Propriedades especiais e Recomendações de Uso
Additol XW390 <i>W UVW</i>	Agente umectante e de nivelamento, agente umectante de substrato e de nivelamento, modificado por flúor, isento de silicone.	Previne problemas no fluidez e promove a umectação do substrato. Elimina efetivamente a tendência a crateras em películas de espessura muito baixa. Boa capacidade de receber novas camadas. Quantidade a ser adicionada: 0,1% a 1,0% sobre sólidos aglutinantes.
Additol VXW4971 <i>W</i>	Agente nivelador e umectante, isento de silicone, para tintas à base de água.	Melhora a aparência da superfície para sistemas de cobertura à base de água, neutralizados por amina, especialmente em sistemas de secagem em estufa Resydrol. Melhora também a aderência entre camadas. Quantidade a ser adicionada: 0,2% a 1,0% sobre o total de sólidos da resina.
Additol VXW6214 <i>W UVW</i>	Agente umectante de substrato e de nivelamento, modificado por flúor, isento de silicone.	Previne problemas no nivelamento em sistemas à base de água. Promove o alastramento em todos os substratos. Excelente em emulsões de resina alquídica emulsificada externamente. Quantidade a ser adicionada: 0,2% a 1,0% sobre o total de sólidos da resina.
Additol XL425 <i>S UV</i>	Agente de nivelamento e de fluxo isento de silicone para sistemas de pinturas de cura-UV e poliéster não-saturado.	Melhora a fluidez e o nivelamento. Rápida desaeração após a produção de tintas e massas plásticas. Melhora a umectação de retardadores e pigmentos. Permite a mais alta suspensão de sólidos, no sistema de pintura. Quantidade a ser adicionada: 0,2% a 1,5% sobre a formulação total da tinta.
Additol XL490 <i>S UV</i>	Agente de nivelamento e anti-cratera, isento de silicone.	Melhora a qualidade da superfície da película (sistemas de secagem ao ar e em estufa).
Additol XL460/21LG <i>S</i>	Agente de nivelamento, isento de silicone.	Melhora a qualidade da superfície de sistemas de poliéster, acrílico e alquídicos de cadeia cruzada de melamina. Quantidade a ser adicionada: 1% a 2% sobre a tinta.

S = base solvente; SF= livre de solvente; W=base água; UV= UV Convencional; UVW= UV Base Água

Nivelamento deficiente

Casca de laranja

Crateras

Névoa de aerossol

Pulverização seca



Agentes Niveladores que Conttenham Silic

Additol XW329

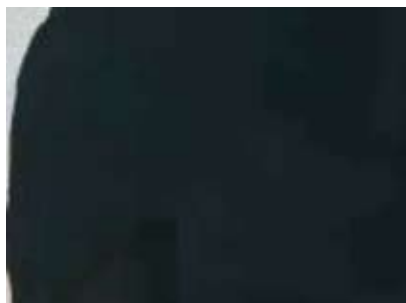
Additol XL125

Additol XL121

Additol VXL4930

Produto e Sistemas de Pintura	Características	Propriedades especiais e Recomendações de Uso
<i>Additol XW329</i> <i>W UVW</i>	Nivelamento (Resistência a riscos).	Melhora a resistência a riscos e o nivelamento, particularmente em sistemas de pintura à base de água. Melhora o deslizamento. Quantidade a ser adicionada: 0,1% a 0,3% sobre a tinta.
<i>Additol XL121</i> <i>S</i>	Agente de nivelamento contendo silicone.	Aumenta a resistência a riscos em pinturas com secagem ao ar e estufa, particularmente aquelas cujas fórmulas são baseadas em resinas de silicone modificadas. Melhora o deslizamento. Quantidade a ser adicionada: 0,1% a 0,5% sobre a tinta.
<i>Additol XL125</i> <i>S W</i>	Agente de nivelamento, deslizamento e anti-cratera, modificado por silicone.	Previne defeitos superficiais (casca de laranja, crateras, células de Bernard) em sistemas de pintura à base de água e solvente, com secagem ao ar ou em estufa. Melhora o deslizamento. Quantidade a ser adicionada: 0,1% a 0,3% sobre a tinta.
<i>Additol VXL4930</i> <i>S W UV UVW</i>	Agente de nivelamento e de fluxo modificado por siloxana.	Promove a absorção da pulverização seca e o molhamento do substrato. Aumenta a resistência a riscos e arranhaduras. Não estabiliza a espuma. Especialmente recomendado para se conseguir uma alta qualidade em sistemas industriais de secagem em estufas e poliuretanos bicomponentes. Excelente para novas demãos. Quantidade a ser adicionada: 0,05% a 0,3% sobre a tinta.

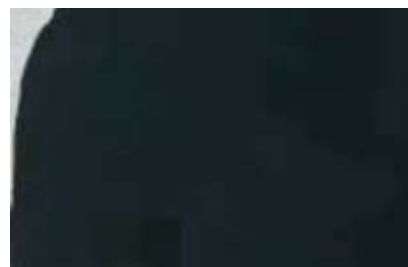
S = base solvente; SF= livre de solvente; W=base água; UV= UV Convencional; UVW= UV Base Água

Espuma**Inclusão de ar****Agentes Desaeradores****Additol VXW 4926****Additol VXW 5907**

Produto e Sistemas de Pintura	Características	Propriedades especiais e Recomendações de Uso
Additol VXW4926 W UVW	Agente desaerador isento de silicone, para pinturas à base de água.	Agente anti-espumante e desaerador, que permite demãos mais espessas, livres de bolhas, em pinturas com secagem em estufa. Também usado em combinações de emulsões com resinas dissolvidas. Adequado em caso de co-solventes em proporção menor que 10% da tinta. Concentração recomendada: 2% a 15% sobre o total de sólidos das resinas.
Additol VXW5907 W UVW	Agente desaerador anti-espumante, isento de silicone, para pinturas à base de água.	Redução e rápida eliminação de espuma em produtos processados. Reduz o tempo de flash off antes da secagem em estufa. Influi favoravelmente a umectação do pigmento e fluidez. Adequado para um teor de co-solvente inferior a 5% na tinta. Concentração recomendada: 2% a 3% sobre o total de sólidos da resina.

Espuma

Inclusão de Ar



Anti-Espumante

- Additol XW376* *Additol VXW6386*
- Additol VXW4973* *Additol XW372N*
- Additol VXW6210* *Additol VXL4951*
- Additol VXW6362*

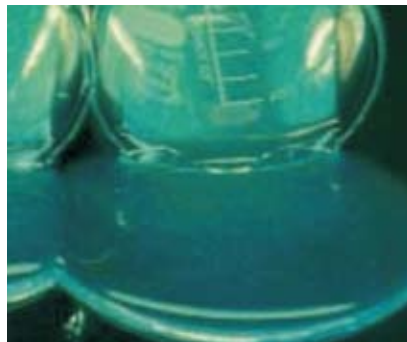
Produto e Sistemas de Pintura	Características	Propriedades especiais e Recomendações de Uso
<i>Additol XW376</i>	Anti-espumante altamente eficaz em pinturas de emulsão à base de água.	Excelente eficiência na maioria das tintas de emulsão à base de água, texturização e adesivos. Boa estabilidade na conservação de anti-espumante e tinta, mesmo em temperaturas externas elevadas. Quantidade a ser adicionada: 0,05% a 0,5% sobre a tinta.
<i>Additol VXW4973</i> <i>W UVW</i>	Anti-espumante para emulsões poliméricas, tintas de emulsão, adesivos e texturização.	Para todo tipo de emulsões dispersas, baseadas em PVAC, PVC, acrílicos e seus copolímeros. Pode ser facilmente incorporado por tintas de baixa viscosidade. Quantidade a ser adicionada: 0,1 a 0,6% sobre a tinta.
<i>Additol VXW6210</i> <i>W</i>	Anti-espumante, contendo silicone, para tintas de emulsão.	Altamente eficaz no processo anti-espumante, para tintas de baixa e média viscosidade. Para emulsões (tintas alquídicas e EP bicomponente). Facilmente diluível em água. Quantidade a ser adicionada: 0,05% a 0,5% sobre a tinta.
<i>Additol VXW6362</i> <i>W</i>	Anti-espumante de cera / óleo mineral.	Especialmente para sistemas de baixa viscosidade, baseados em PVAC finamente disperso, acrílico e suas dispersões de copolímeros. Muito fácil de ser incorporado. Quantidade a ser adicionada: 0,1% a 0,5% sobre a tinta.
<i>Additol VXW6386</i> <i>W UVW</i>	Anti-espumante de hidrocarboneto, isento de silicone.	Anti-espumante de fácil emulsificação para sistemas de tinta à base de água. Formação mínima de crateras e casca de laranja, em comparação com outros anti-espumantes. Para desaeração, use-o com um agente de nivelamento (XW 395) para eliminar bolhas em demãos espessas. Quantidade a ser adicionada: 0,5% a 1,5% sobre a tinta.
<i>Additol XW372N</i> <i>W UVW</i>	Anti-espumante altamente eficaz, com silicone, para emulsões e tintas de emulsão para pinturas em interiores e exteriores.	Para todo tipo de dispersão de emulsões baseadas em PVAC, PVC, acrílicos e seus copolímeros. Aprimora a fabricação de emulsões de média e baixa viscosidade, de tintas de emulsão e tintas de alto brilho, reduzindo a incorporação de ar. Quantidade a ser adicionada: 0,1% a 0,5% sobre a tinta.
<i>Additol VXL4951</i> <i>S</i>	Anti-espumante para sistemas à base de solventes.	Recomendado principalmente para sistemas de tinta a óleo (grande a média), sistemas alquídicos de secagem ao ar. Eficaz também em pinturas de resina acrílica e vinil, nitrocelulose e borracha clorada. Quantidade a ser adicionada: 0,05% a 1,0% sobre a tinta.

S = base solvente; SF= livre de solvente; W=base água; UV= UV Convencional; UVW= UV Base Água

Baixa viscosidade

Arqueamento e escorrimento

Sedimentação



Modificadores Reológicos

Additol VXW6360

Additol VXW6388

Produto e Sistemas de Pintura	Características	Propriedades especiais e Recomendações de Uso
Additol VXW6360 <i>W UVW</i>	Espressante associativo a poliuretano para sistemas à base de água, com secagem ao ar.	Aumenta a intensidade sob condições de alto esforço cortante. Modifica as propriedades do fluidez de sistemas de pintura à base de água, tintas de dispersão e tintas anti-corrosivas. Para alcançar um excelente brilho, adicione-o durante a fase de letdown. Adicione-o não diluído, mas pode-se diluí-lo em água deionizada. Quantidade a ser adicionada: 0,1% a 3,0% sobre a formulação.
Additol VXW6388 <i>W UVW</i>	Espressante associativo a poliuretano para sistemas de pintura à base de água, com secagem ao ar.	Condensa sob condições de médio esforço cortante. Modifica as propriedades do fluxo de sistemas de pintura à base de água, isto é, tintas de alto brilho, tintas de dispersão e tintas anti-corrosivas. Para alcançar um excelente brilho, adicione-o na fase de letdown. Adicione-o não diluído, mas pode-se diluí-lo em água deionizada.

Arqueamento e escorrimento

Cortinamento

Sedimentação

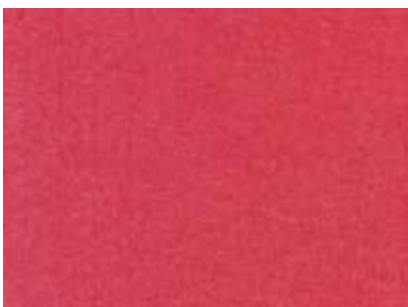


Agentes Anti-Sedimentação

Additol VXW4934 Additol XL270
Additol VXW6387 Additol XL280

Produto e Sistemas de Pintura	Características	Propriedades especiais e Recomendações de Uso
Additol VXW4934 W	Agente anti-sedimentação que controla as propriedades reológicas das tintas soluveis em água.	Previne a sedimentação de pigmentos. Melhora a cobertura de bordas em aplicações de imersão e aumenta o limite de arqueamento em aplicações de spray. Quantidade a ser adicionada: 1% a 10% sobre o total de sólidos da resina.
Additol VXW6387 S W SF	Agente umectante não-iônico e anti-sedimentação, isento de silicone.	Melhora a umectação do pigmento durante a dispersão nas tintas à base de solvente, água e isentas de solvente. Previne a sedimentação de pigmentos. Reduz o escoamento e aprimora a cobertura de bordas. Quantidade a ser adicionada: 1% a 5% sobre o pigmento e reforçador.
Additol XL270 S W UVW	Agente umectante não-iônico e anti-sedimentação.	Previne a formação de sedimentos em tintas. Melhora a umectação do pigmento durante a etapa de dispersão. Previne também a flutuação em vários sistemas. Reduz o arqueamento, melhora a cobertura de bordas. Quantidade a ser adicionada: 0,1% a 2,0% sobre o pigmento.
Additol XL280 S W	Pasta anti-sedimentação baseada em montmorillonita modificada.	Pasta de fácil fluidez, previne a sedimentação de pigmentos em pinturas com secagem ao ar e em estufas. Melhora a umectação. Quantidade a ser adicionada: 5% a 10% sobre o pigmento.

S = base solvente; SF= livre de solvente; W=base água; UV= UV Convencional; UVW= UV Base Água

Enrugamento**Formação de nata no interior da lata****Agentes Anti-Formação de Nata****Additol XL 109/50LG****Additol XL197****Additol XL297**

Produto e Sistemas de Pintura	Características	Propriedades especiais e Recomendações de Uso
Additol XL109/50LG S W	Agente fenólico anti-formação de nata.	Previne irregularidades na superfície, como enrugamento e encolhimento, em sistemas de secagem ao ar. Melhora o processo de secagem, o brilho, a fluidez e a resistência. Para todas as tintas baseadas em óleo e resinas alquídicas. Quantidade a ser adicionada: 0,1% a 2,0% sobre o teor de sólidos da resina.
Additol XL197 S W	Agente anti-formação de nata, altamente eficaz, contendo fenol e óxima.	Previne contra glazamento, enrugamento e estriamento. Melhora o processo de secagem, o brilho, o nivelamento e a resistência. Quantidade a ser adicionada: 0,3 % a 1,5% no total de sólidos da resina.
Additol XL297 S W	Agente anti-formação de nata óxima especial.	Previne a formação de nata em sistemas de secagem oxidativos, em tintas à base de água e solventes. Proporciona máxima ação contra a formação de nata, retardando ao mínimo o processo de secagem. Quantidade a ser adicionada: 0,2% a 2,0% sobre o total de sólidos da resina.

Incorporação de agentes secantes em resinas alquídicas à base de água



Secantes Combinados

Additol VXW4940
Additol VXW6206

Produto e Sistemas de Pintura	Características	Propriedades especiais e Recomendações de Uso
<i>Additol VXW4940</i> <i>W</i>	Secante combinado à base de água, isento de chumbo.	Secante de cobalto/bário/zircônio para pinturas com resina alquídica à base de água. Secagem inicial rápida e uniforme. Quantidade a ser adicionada: 2,0% a 3,0% sobre o aglutinante de sólidos.
<i>Additol VXW6206</i> <i>W</i>	Secante combinado à base de água (não contém etoxilato de nonilfenol).	Secante de cobalto/lítio/zircônio para pinturas com resina alquídica, à base de água, especialmente adequado para emulsões de resina alquídica emulsificada externamente. Quantidade a ser adicionada: 1,0% a 3,0% sobre sólidos da resina.

S = base solvente; SF= livre de solvente; W=base água; UV= UV Convencional; UVW= UV Base Água

Baixa resistência**Migração de catalisadores****Catalisador**

Additol XW335
Additol XK381
Additol XK406
Additol VXK6395

Produto e Sistemas de Pintura	Características	Propriedades especiais e Recomendações de Uso
Additol XW335 S W	Sal de amina de ácido sulfônico de p-tolueno em solução aquosa.	Aumenta a reatividade e a resistência de esmaltes de secagem em estufa à base de água e solvente de cadeia cruzada de amina. Concentração recomendada: 1% a 5% sobre o teor de sólidos da resina de amina.
Additol XK381 S	Ácido catalisador (solução de ácido organo-fosfórico).	Ótimo desempenho na resistência, excelente estabilidade na conservação de tintas para madeira de um componente em cura ácida. Quantidade a ser adicionada: 5% a 10% sobre o total de sólidos da resina.
Additol XK406 S	Ácido catalisador (solução de ácido organo-fosfórico).	Ácido catalisador (solução de ácido organo-fosfórico) Catalisa a cura térmica de películas de tinta baseadas em resinas fenólicas ou resinas epóxido fenólicas. Quantidade a ser adicionada: 2% a 5% sobre o total de sólidos da resina.
Additol VXK6395 S W	Sistemas de cura de melamina com catalisador ácido e amina bloqueada em baixa temperatura.	Catalisa a reação de cadeia cruzada de uréia e aplicações. Quantidade a ser adicionada: 4% a 8% sobre o total de sólidos da resina. Para OEM industrial e automotivo em geral.

Aditivos variados (mistos)

Promotores de Adesão

Additol VXL4950

Flash Primer

Additol XL180

Agente Desaerador

Additol VXL 6383

Produto e Sistemas de Pintura	Características	Propriedades especiais e Recomendações de Uso
<i>Additol VXL</i> <i>S UV</i>	Flash Primer para plástico.	Uma fina camada de VXL4950 melhora a aderência de coberturas em substratos plásticos (polietileno, polipropileno e poliamida). Recomenda-se uma pequena irradiação UV na camada de VXL 4950 para polietileno. Não use como aditivo na formulação da tinta.
<i>Additol XL180</i> <i>S W</i>	Éster de ácido fosfórico especial para melhorar a aderência entre camadas de películas de tinta.	Acentua a aderência entre camadas em sistemas de secagem em estufa e apressa a secagem ao ar em tintas e primers de eletrodeposição. Concentração recomendada: 0,1% a 1,0% sobre a tinta.
<i>Additol VXL6383</i> <i>S W</i>	Agente liberador para coberturas removíveis.	Adicione a revestimentos removíveis (tanto à base de água como à base de solventes), usados para fornecer proteção temporária contra ataques mecânicos ou corrosivos. Quantidade a ser adicionada: 2% a 3% sobre o total de sólidos da resina em sistemas à base de solventes; 2% a 5% em sistemas à base de água.

S = base solvente; SF= livre de solvente; W=base água; UV= UV Convencional; UVW= UV Base Água

Contatos

Cytec Surface Specialties Brasil

Av Magalhães de Castro, 715
Cep: 05502-001 São Paulo - SP
Brasil
Tel. : +55 11 3038 0800
Fax : +55 11 3038 0811

Cytec Surface Specialties EUA

1950 Lake Park Drive
Smyrna, Georgia 30080
Toll free: 1 800 433 2873
Fax : 770 970 8391

Cytec Surface Specialties México

Via Gustavo Baz#2160
Edificio 3, primer piso, oficina 1
Conjunto Corporativo Tlalnepantla, Fracc.
Industrial La Loma
Tlalnepantla, Edo. de México,
54060, México

Tel. : +52 (55) 5366 5846

®/™ Trademark of Cytec Surface Specialties

Except for following products:

(*) Trademark Santosol® under License from Proprietor Solutia Inc.

(**) Trademark Santolink® under License from Proprietor Solutia Inc.

Disclaimer: Cytec Surface Specialties or any of its affiliated companies (hereinafter 'Cytec Surface Specialties') decline any liability with respect to the use made by any third party of the information contained herein. The information contained herein represents Cytec Surface Specialties best knowledge thereon without constituting any express or implied guarantee or warranty of any kind (including, but not limited to, regarding the accuracy, the completeness or relevance of the data set out herein). Cytec Surface Specialties is the sole owner or authorized user of the intellectual property rights relating to the information communicated. The information relating to the use of the products is given for information purposes only. No guarantee or warranty is provided that the product is adapted to the client's specific use. The client should perform its own tests to determine the suitability for a particular purpose. The final choice of use of a product remains the sole responsibility of the client.

Pub Nr. 210104P - Versão A-LA

www.surfacespecialties.com
coatingsla@cytec.com